

Arbeitszeitdifferenzierungen und Arbeitszeitstandards in der EU

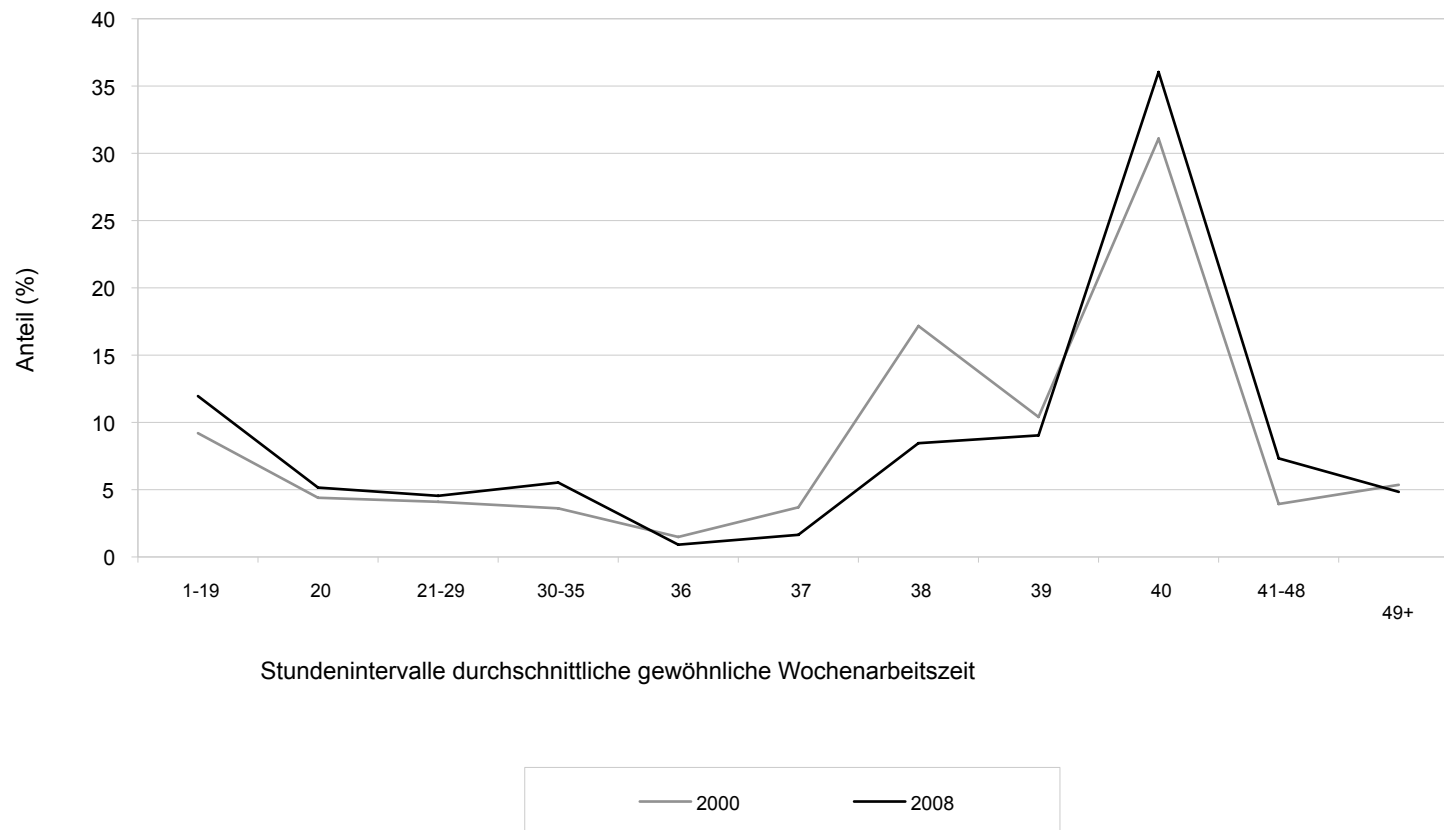
soeb Werkstattgespräch 22./23. April 2010

Steffen Lehndorff
Institut Arbeit und Qualifikation
Abteilung Arbeitszeit und Arbeitsorganisation

Überblick

- 1) Probleme vorhandener Individualerhebungen
 - Informationsgehalt
 - Kompatibilität
- 2) Stärken und Schwächen des EU-LFS
- 3) Beispiel: Arbeitszeitprofile

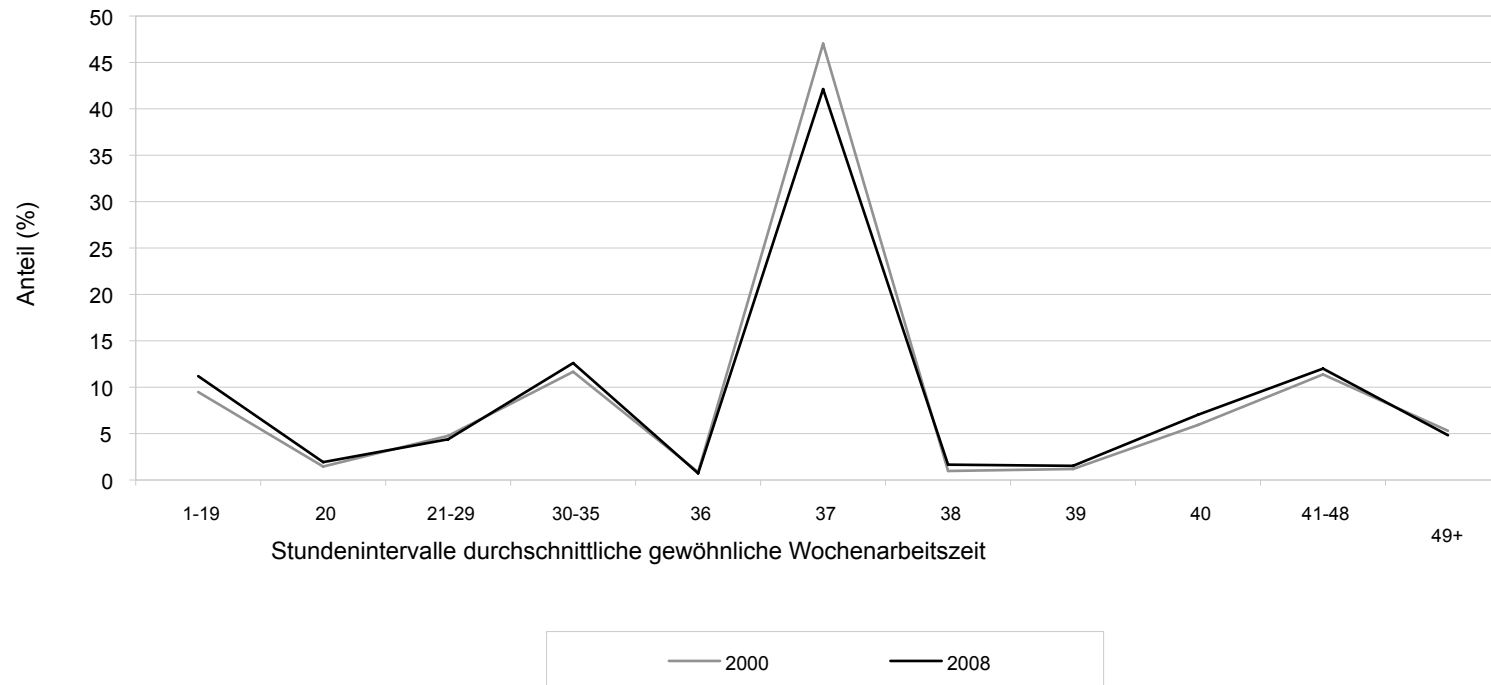
Arbeitszeit-Intervalle 2000/2008 Deutschland



Verteilung der Arbeitszeiten (nach Stundenintervallen), abhängig Beschäftigte

Quelle: EU-LFS / Eigene Berechnungen IAQ

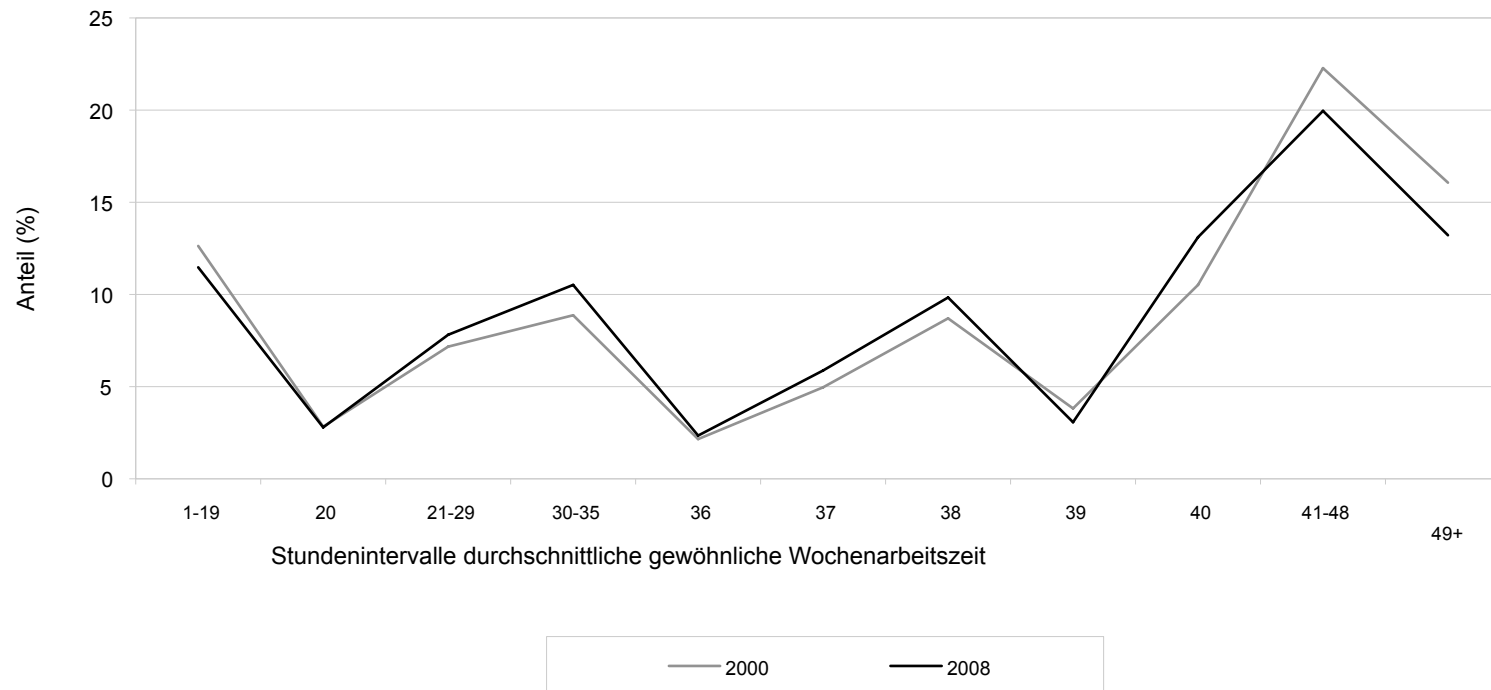
Arbeitszeit-Intervalle 2000/2008 Dänemark



Verteilung der Arbeitszeiten (nach Stundenintervallen), abhängig Beschäftigte

Quelle: EU-LFS / Eigene Berechnungen IAQ

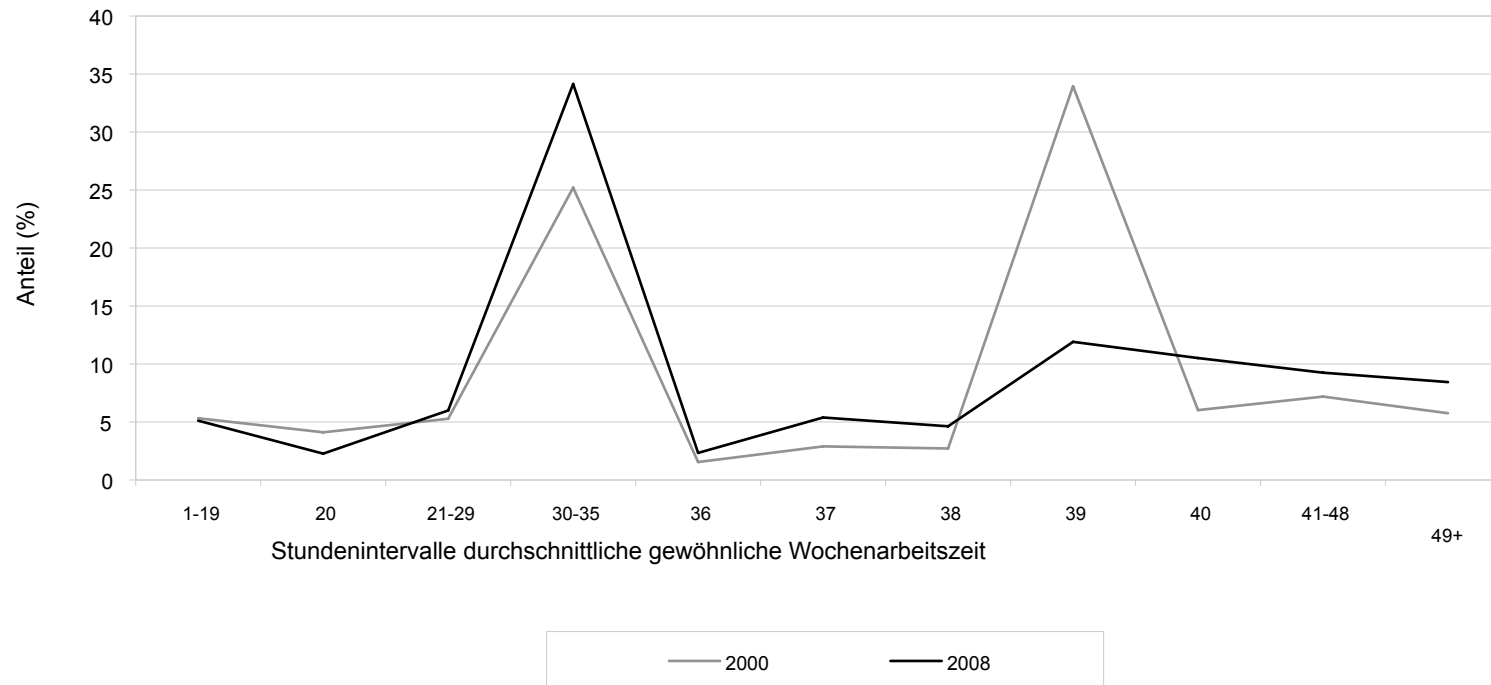
Arbeitszeit-Intervalle 2000/2008 Großbritannien



Verteilung der Arbeitszeiten (nach Stundenintervallen), abhängig Beschäftigte

Quelle: EU-LFS / Eigene Berechnungen IAQ

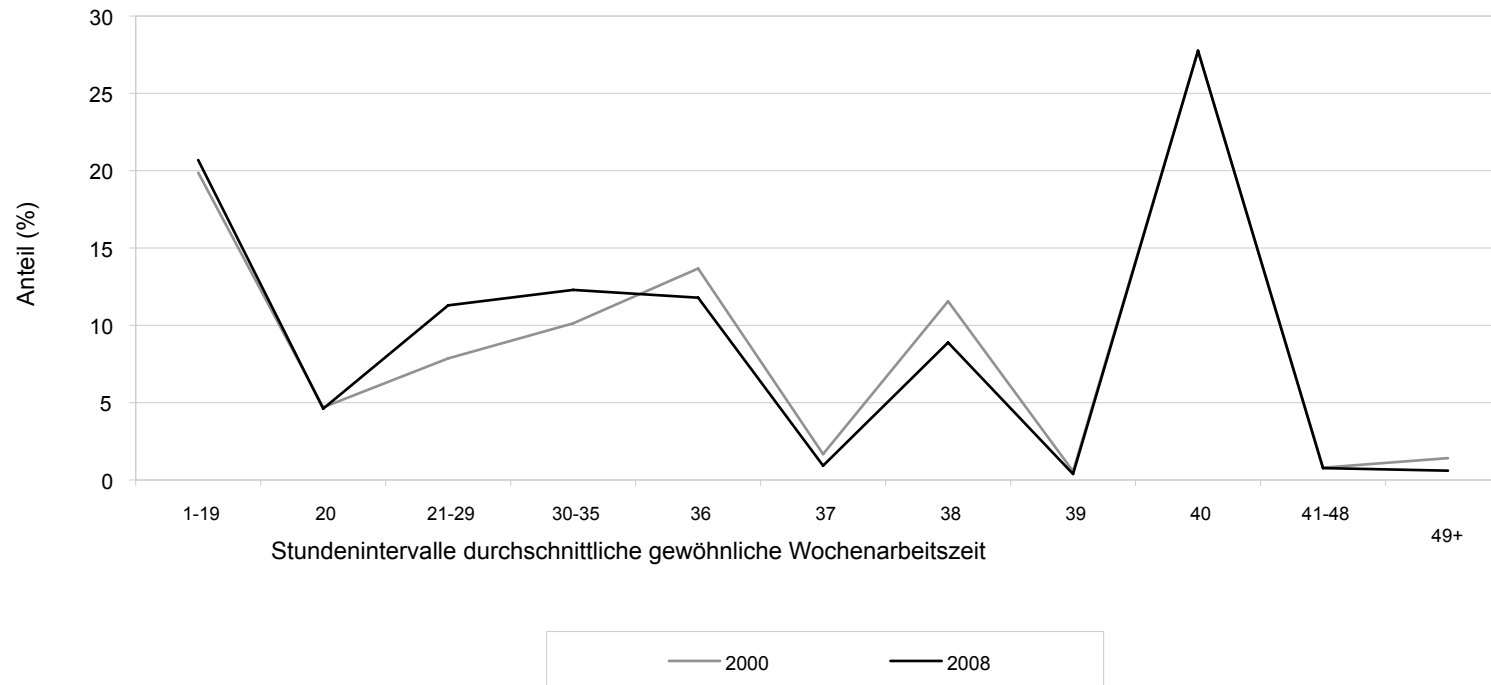
Arbeitszeit-Intervalle 2000/2008 Frankreich



Verteilung der Arbeitszeiten (nach Stundenintervallen), abhängig Beschäftigte

Quelle: EU-LFS / Eigene Berechnungen IAQ

Arbeitszeit-Intervalle 2000/2008 Niederlande

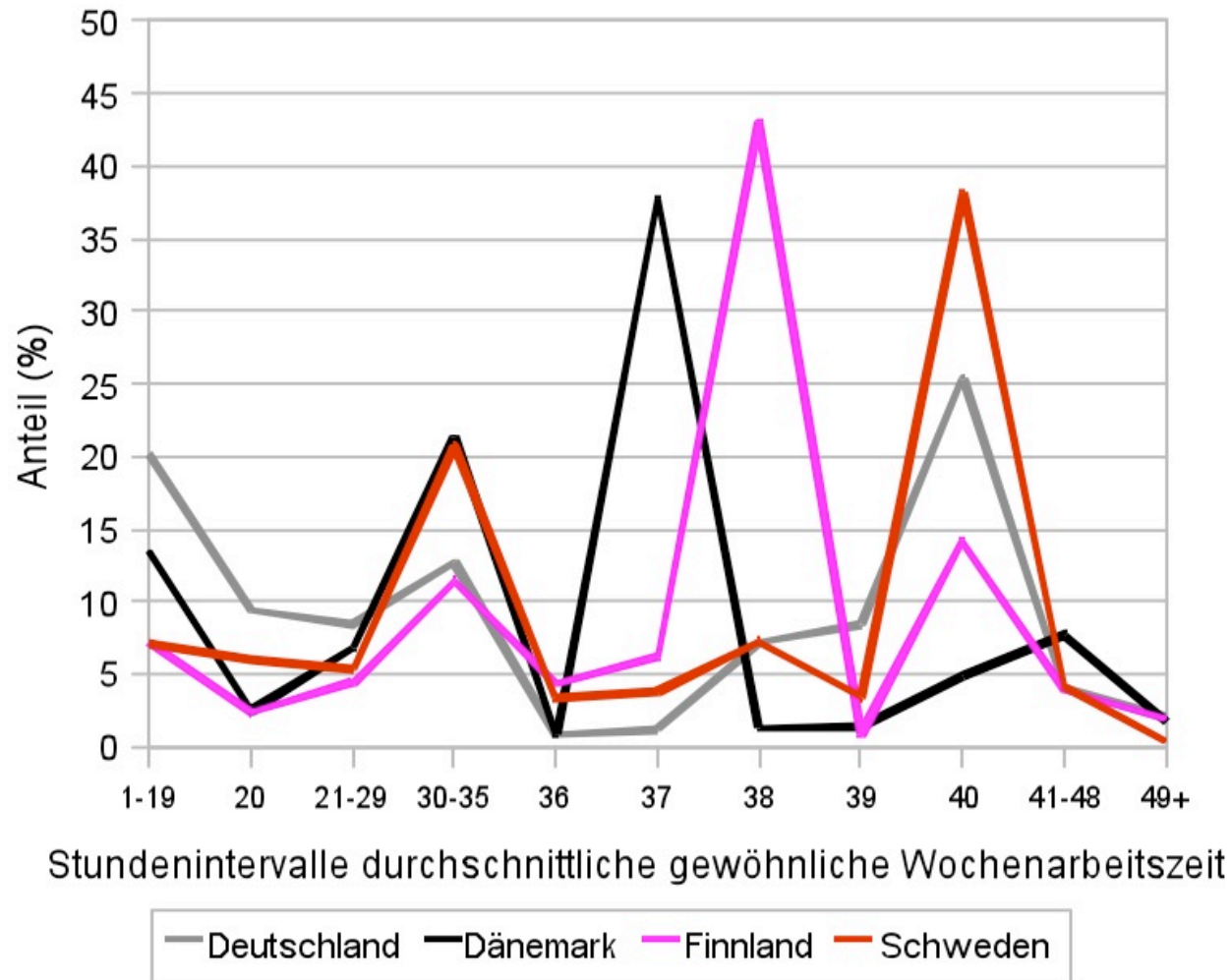


Verteilung der Arbeitszeiten (nach Stundenintervallen), abhängig Beschäftigte

Quelle: EU-LFS / Eigene Berechnungen IAQ

Arbeitszeit-Intervalle 2008

Frauen



Verteilung der Arbeitszeiten (nach Stundenintervallen), abhängig Beschäftigte

Quelle: EU-LFS / Eigene Berechnungen IAQ

Arbeitszeit-Intervalle 2008

	<i>BQ*</i>	<i>VZÄ*</i>	<20	20-29	30-34	35-39	40	>40
DE M	74,7	71,2	4,6	2,3	2,1	27,6	45,7	17,5
DE F	64,0	48,2	20,2	17,9	9,3	21,2	25,3	6,1
DK M	81,0	76,2	9,0	3,3	2,9	51,8**	12,6	23,9
DK F	73,2	62,8	13,5	9,3	17,7	45,0**	8,3	11,4
FI M	72,1	71,3	3,4	3,2	3,2	34,4	42,1	13,9
FI F	68,5	63,9	7,2	6,8	8,7	57,4***	14,2	5,9
SE M	76,5	73,6	3,8	4,3	4,3	18,1	64,0	5,5
SE F	71,8	61,9	7,2	11,4	19,3	19,4	38,2	4,6

** Häufung bei 37

*** Häufung bei 38

Verteilung der Arbeitszeiten (nach Stundenintervallen), abhängig Beschäftigte

Quelle: EU-LFS / Eigene Berechnungen IAQ